

KIAB

Kontrolle illegaler Arbeitnehmerbeschäftigung

KIAB – die elektronische Fahndung nach Schwarzarbeit,
Sozialbetrug und Steuerhinterziehung

- **Schutz der redlichen Unternehmer**
- **fairer Wettbewerb**
- **Risikoorientierung bei Kontrollen**
- **Risikoanalyse im Vorfeld der Kontrollen**
- **lediglich Stichprobenkontrollen im Nichtrisikobereich**
- **Steuergerechtigkeit**

Betrugsbekämpfung: Was ist Betrug

- **Der Terminus „Betrug“ ist losgelöst vom strafrechtlichen Betrugstatbestand zu sehen**
- **In Anlehnung an die EU (Art. 280 des EGV) umfasst dieser Begriff Betrügereien und Unregelmäßigkeiten (fraud)**
- **Rechtlich handelt es sich um vorsätzliche und fahrlässige Abgabenverkürzungen**

-
- **Alle Maßnahmen die geeignet sind
Betrug zu**
 - **verhindern**
 - **erschweren**
 - **aufzudecken**
 - **stoppen**
 - **Strafverfahren einzuleiten**

- **in sozialversicherungsrechtlicher Hinsicht**
 - nicht Anmelden von Dienstnehmern
 - nicht Entrichten von Beiträgen zur SV
- **in steuerlicher Hinsicht**
 - nicht Entrichten von Lohnabgaben
- **in arbeitsrechtlicher Sicht**
 - Umgehung Bestimmungen Arbeitnehmerschutz
- **nach Gewerberecht**
 - Ausübung Gewerbe ohne Berechtigung
- **nach dem AuslBG**
 - Fehlen der arbeitsmarktrechtlichen Bewilligungen
- **Sammelbegriff Schwarzarbeit/Pfusch**

- **Materien- und Verfahrensgesetze**
 - **Ausländerbeschäftigungsgesetz** = Voraussetzungen für
Beschäftigung, Befugnisse, Strafbestimmungen
 - **Arbeitsvertragsrechtsanpassungsgesetz** = Entsendung
 - **Einkommensteuergesetz** = Einhaltung der abgaben,
sozialversicherungs- und gewerberechtlichen Vorschriften
 - **Sozialbetrugsgesetz** = Vorenthalten von Beiträgen,
organisierte Schwarzarbeit
 - **Allgemeines Verwaltungsverfahrensgesetz** = Ermittlungsverfahren
 - **Verwaltungsstrafgesetz** = Strafverfahren
 - **Bundesabgabenordnung** = Ermittlungen, Amtshilfe
 - **Bundesvergabegesetz** = Ausschreibungen



- **Zentrale Verwaltungsstrafevidenz**
 - Auskunftserteilung über relevante Strafen bei der Auftragsvergabe durch öffentliche Auftraggeber
- **Beschwerden an Höchstgerichte**
- **AVRAG-Meldungen**
 - Meldungen über Entsendungen

- **Zielsetzungen und Inhalt:**
 - **Inkrafttreten: 1.3.2005**
 - **Neue strafrechtliche Tatbestände §§ 153 c - 153e**
 - **Vorenthalten von SV-Beiträgen (§ 153c, § 153d) - bis fünf Jahre Freiheitsstrafe**
 - **Gewerbsmäßiges Organisieren und Ausführen von Schwarzarbeit (auch Vermittlung von Schwarzarbeitern) – bis zu zwei Jahre Freiheitsstrafe**

eingesetztes Personal KIAB

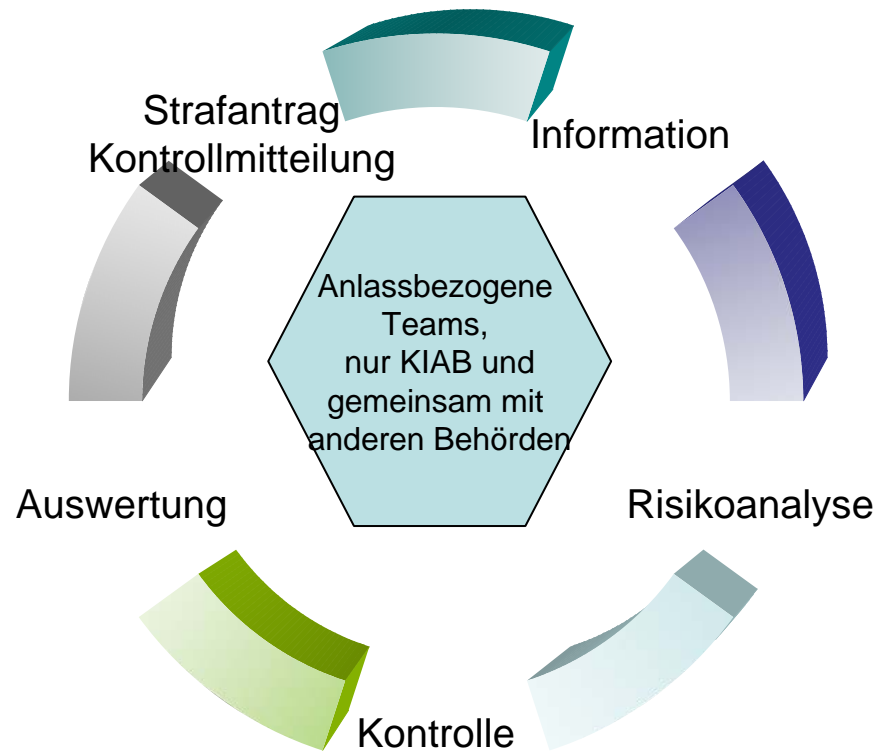
- derzeit 174 Bedienstete
 - Aufstockung 2006 um 140 Personen
- 12 Teams mit Außenstellen
- in allen Bundesländern



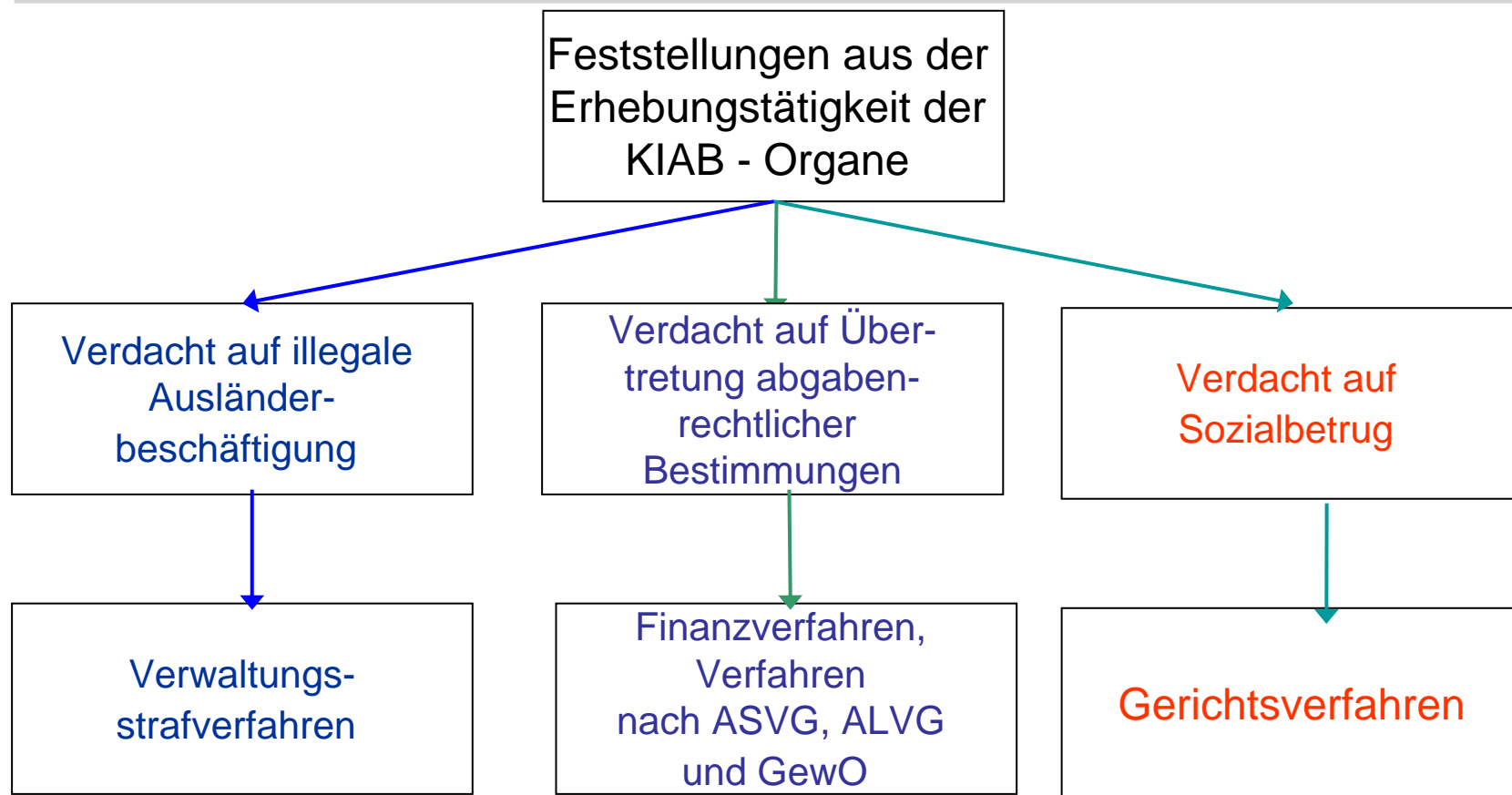
Ergebnisse

•Anzahl der kontrollierten Betriebe	18.000
•illegal beschäftigte ausländischen Arbeitnehmer	6.000
•Anzahl der Strafanträge	3.900
•Summe der beantragten Geldstrafen	€ 16,5 Millionen
•Kontrollmitteilungen an Krankenkassen	4.300
•insgesamt kontrollierte Personen	64.300
•davon	
•Inländer	33.100
•Ausländer	19.500
•EU-Bürger	11.700

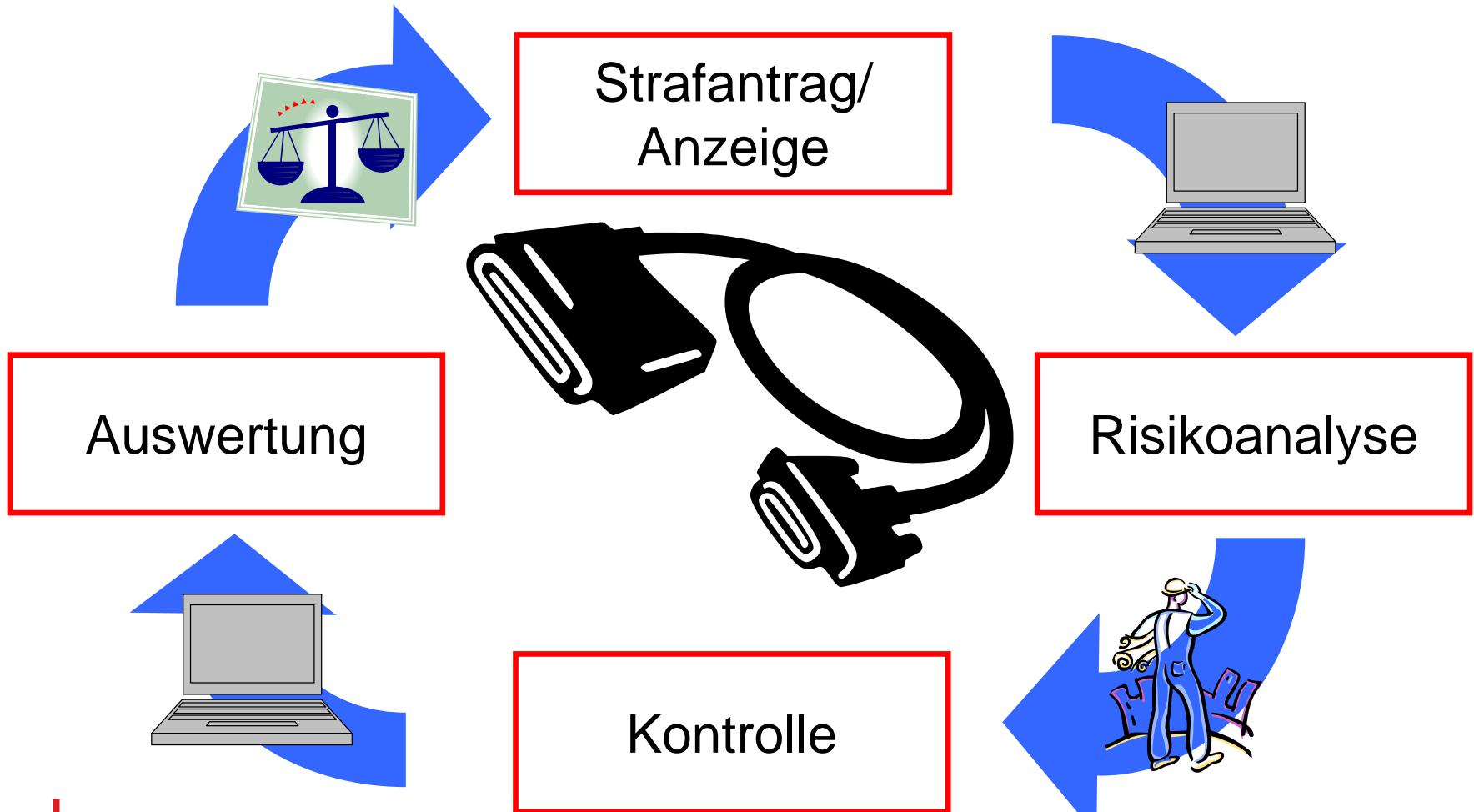
operative Tätigkeit



Feststellungen der KIAB



IT-gestützter workflow



Kooperationen und Datenaustausch mit anderen Behörden




IT-Unterstützung

KIABOnline - Microsoft Internet Explorer

Adresse <https://kiab.bmf.gv.at/kiab/login.html?cnapatappid=BKI>

KIAB Online



BMF
BUNDESMINISTERIUM
FÜR FINANZEN

Einstellungen **KIAB-Angaben** **Grunddaten** **Handbücher** **Hilfe** **Logout** Aktueller Benutzer: starya [KIAB-BMF-Betrugsbekämpfung, KIAB-Schulung]

STRAFDATEN

MODUS: SUCHEN

Suchen **Änd. Speichern** **Abbrechen** **Ganze Liste**

Letzte Änderung:

Stadium:

Einstellung: J N Alle

Approbiert: J N Alle

Stornieren: J N Alle

Betrieb:

Geschäftszahl: Subzahl:

ZKO-Geschäftszahl: ZKO-Subzahl:

BescheidNr.:

eingelangt von: **Kal.** bis: **Kal.**

Bescheiddatum: **Kal.** bis: **Kal.**

Vertrauenswürdige Sites

- **KIAB-Online**
 - EDV-Verfahren für Falldokumentation
 - Erstellen Strafanträge und Kontrollmitteilungen
 - Verwaltungsstrafevidenz
 - Statistische Auswertungen
- **Projekt elektronische Verfahrens- und Behördenvernetzung**

- **Vernetzung mit anderen Behörden**
- **Information aus elektronischen Registern**
 - **AMS**
 - Arbeitslosenbezug und Beschäftigungsbewilligungen
 - **Steuerdatenbank**
 - Steuerbescheide, Rückstände, Lohnsteuer
 - **Hauptverband der Sozialversicherung**
 - **Zentrales Gewerberegister**
 - **Firmenbuch**
 - **Fremdeninformationssystem**
 - **Grundstücksdatenbank**
 - **Zentrales Melderegister**

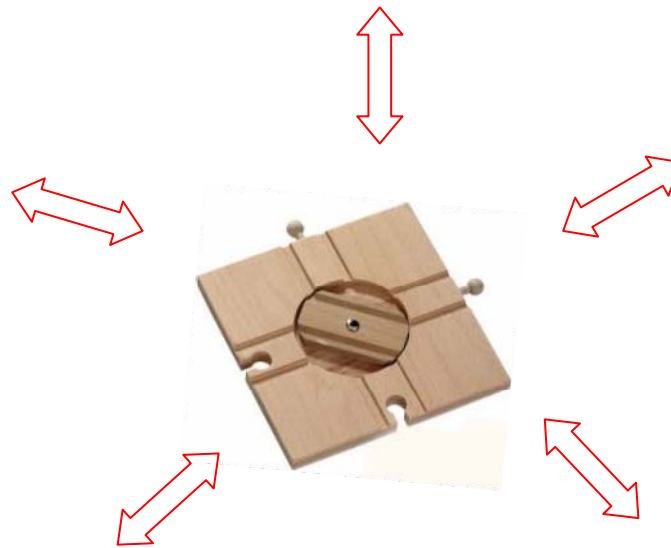
E-Government zur Betrugsbekämpfung


- **Ziel:**
- wesentliche Beschleunigung von
Verwaltungsverfahren
 - Nutzung elektronischer Register (z.B. Zentrales Melderegister, Firmenbuch, Grundbuch, zentrales Gewerberegister)
 - Vereinfachung ihrer Schnittstellen
 - Verbesserung der Abstimmung zwischen den Registern, der Aufbau weiterer Register - insbesondere im transaktionsintensiven Personenstands- und Staatsbürgerschaftsbereich;
- Intensivierung der elektronischen Vernetzung zwischen den Gebietskörperschaften (z.B. Kontrolle illegaler Ausländer-Beschäftigung).

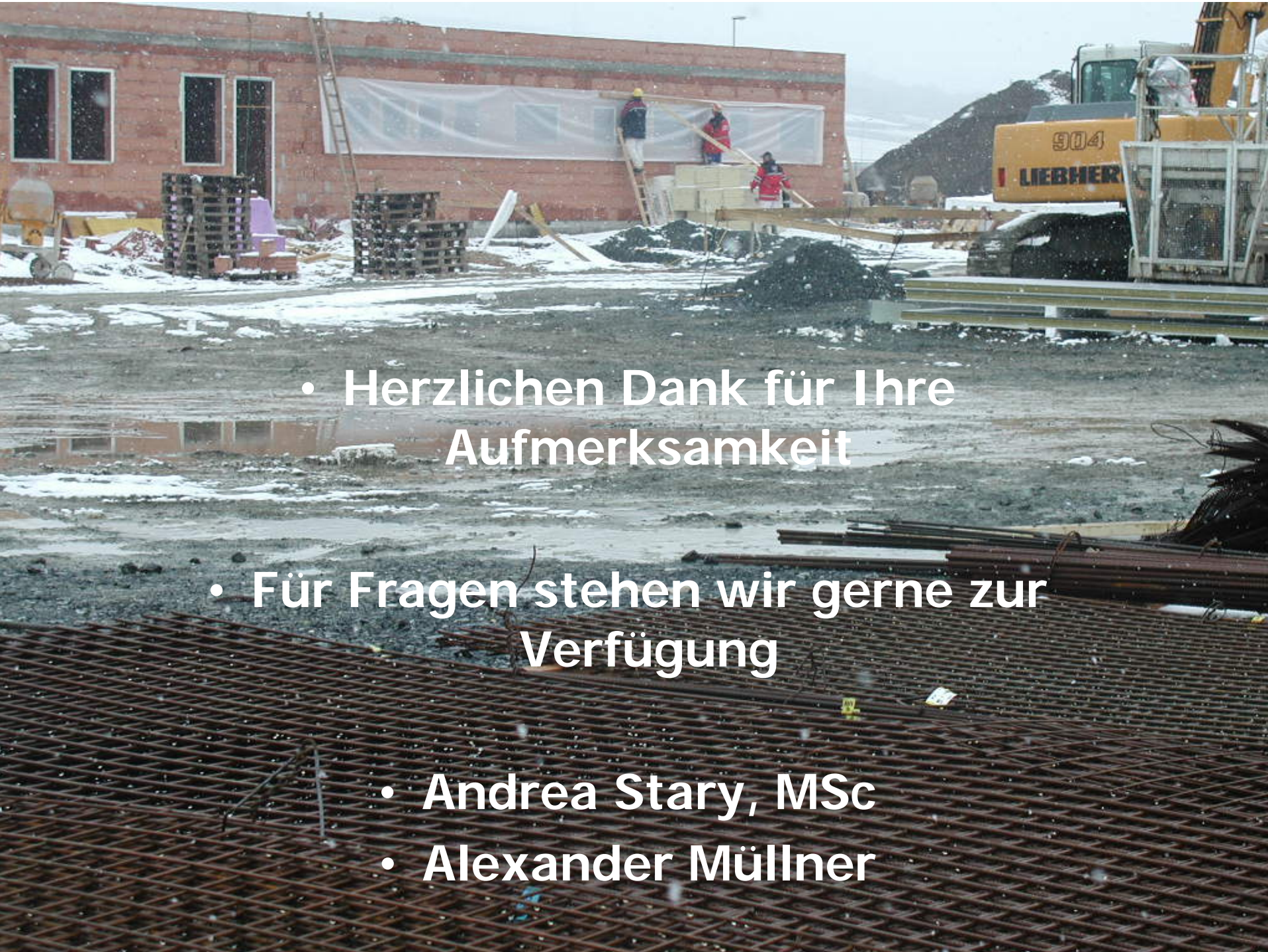
Verbesserung...

- **Informationsfluss** durch Vernetzung der Behörden
- **Informationsqualität** durch weitestgehende Strukturierung der Informationen
- **Früherkennung** durch „present observation“; „early warning system“; Risikoanalyse
- **Steuerung der Einsatzkräfte**
Stabsstelle, Risikoanalyse, „feed-back matrix“

Vernetzung der Behörden



An  er Müllner



- Herzlichen Dank für Ihre Aufmerksamkeit
- Für Fragen stehen wir gerne zur Verfügung
- Andrea Stary, MSc
- Alexander Müllner