

Vorl.

Fricke, J.-P., Die Tunenstimmung der Naturtonreihe und der Klänge; in F. F. 1962 Regensburg S. 173.

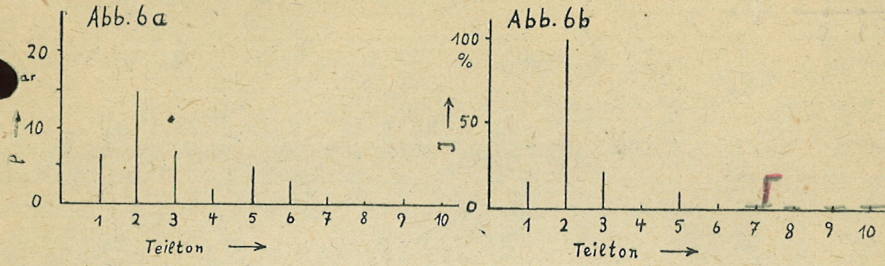
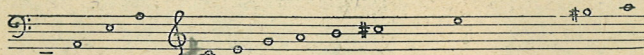


Abb. 6c



Teilton	1	2	3	4	5	6	7	8	9	10	11	12	13	14	15	16
Frequenz	55	110	165	220	275	330	385	440	495	550	605	660	715	770	825	880

A a a'

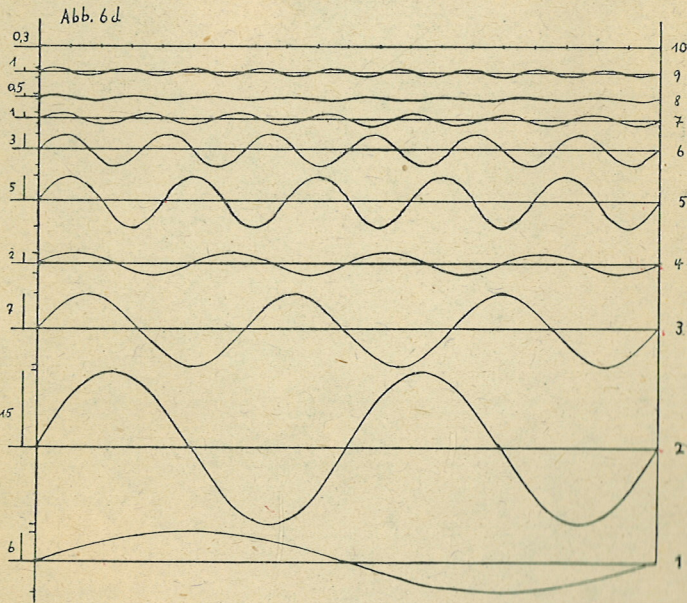


Abb. 6. Schalldruck (a) und Intensität (b) der Teiltöne einer Orgelpfeife Sub- baß 16' A. c) Teiltonreihe. d) Schwingungen der Teiltöne mit den Druckamplituden nach (a).

Dica 2/30

2/30

(vgl. dazu 32/30)