

*31. Österreichischer Bibliothekartag
Innsbruck, 19. 10. 2011*

*Dr. Margit Sandner
UB Wien (OBV)*

***Normdateiarbeit und
Sacherschließungspraxis im
Österreichischen Bibliothekenverbund
an der Schwelle zur GND***

Überblick

- Sacherschließungsarten im OBV
- SE-Input
- Strukturelle Voraussetzungen
- SWD-Arbeit
- Das ONR für SE im OBV
- ... an der Schwelle zur GND

Sacherschließungsarten im OBV

- *Verbale Inhaltserschließung*
 - nach **RSWK/SWD** – kooperativ seit ca. 1990 in einem wachsenden Verbund

- *Klassifikatorische Inhaltserschließung*
 - nach **BK, DDC, MSC, RVK** – kooperativ seit wenigen Jahren – weder einheitlich noch flächendeckend – teilweise auch für die Freihandaufstellung
 - daneben: tradierte **Haussystematiken** (lokal)

SE-Input

- **Fremddatennutzung**
 - von der DNB (verbindlich), aus anderen Verbänden (optional) – seit dem Projekt „KVA“ multilateral: via Funktionsfeld 026 (automatisch)

- **Eigenleistung**
 - **Notationsvergabe** (optional) je nach Usance der jeweiligen Verbundbibliothek – auf der gemeinsamen Basis von Verbundrichtlinien der ZRSE

 - **Beschlagwortung** nach RSWK/SWD (verbindlich) – inklusive **Neuansetzungen** in den Normdateien SWD und PND **via ONR** (bei Bedarf, verbindlich)

Strukturelle Voraussetzungen (1) - datentechnisch

- SE im Bibliothekssystem ‚Aleph‘
 - **Titeldatenbank**, *MAB-Felder (ACC01)*
 - Segment 700 für Klassifikationsnotationen
 - Segment 900 für Schlagwortfolgen
 - **Normdatenbank**, *MAB-Felder (ACC12)*
 - Verlinkung im SW-Feld ist *ausschließlich aus ACC12 (ÖSWD)* möglich, auch für Personenschlagwörter!

Strukturelle Voraussetzungen (2) - operationell

- **Verbundbibliotheken**
 - zahlreiche wissenschaftliche Bibliotheken Österreichs und ihre Teilbibliotheken (z. B. FBs) sowie einige Teilverbünde (z. B. VBK) mit unterschiedlichen Unterhaltsträgern
<http://www.obvsg.at/>
- **Verbundzentrale**
 - serviziert das Bibliothekssystem – aktualisiert bspw. auch regelmäßig die Normdaten

Strukturelle Voraussetzungen (3) - strategisch

- Entscheidungsträger und Gremien
 - BibliotheksdirektorInnen (Verbundbibliotheken)
 - OBVSG-Leiter (Verbundzentrale)
 - Fachbeirat (SysBibs)
 - ...

- „Zentrale Redaktion“ – Teil: **ZRSE**
 - je eine Redaktion pro Verbundklassifikation
 - 3 Zentralredaktionen für Normdaten
 - GKD (und ZDB) - *an der Nationalbibliothek*
 - PND - *an der Nationalbibliothek* (nur für die FE tätig)
 - SWD - *an der UB Wien*

SWD-Arbeit (1) - Rückblick

- Anfänge bis 2002
 - Seit Ende der 1980er Jahre entstanden Eigenansetzungen im Verbund (→ Altlast: „AS-Sätze“)
 - Erst ab 1994 gab es eine österreichische SWD-Zentralredaktion
 - Ab 2002 war die SWD im OBV jedoch plötzlich für etwa zwei Jahre verwaist

SWD-Arbeit (2) - Neubeginn

- „Netzwerken“ 2004 ff.
 - Aufbau einer Kommunikationsschiene zwischen SEs und der ÖSWD-ZR
 - Errichtung von „Lokalen Redaktionen“ (ÖSWD-LRs) in den SE-Abteilungen der Verbundbibliotheken und ihre Vernetzung
 - Periodische LR-Arbeitstreffen fördern die Motivation, einen intensiven Informationsfluss, vermehrte Kooperationsbereitschaft, größere Routine bei Neuansetzungen und höhere Regelwerkskompetenz

SWD-Arbeit (3) - Fortschritte

- „Sanfte“ Reformen
 - + Einführung eines verbundinternen Redaktionsfeldes
 - + ZR stellt spezifische Templates für unterschiedliche SW-Arten bereit
 - + SEs geben ihre Neuansetzungen direkt in Aleph ein
 - + LRs redigieren diese neuen Schlagwörter online
- Das „einzige“ Manko
 - – ... auch Personen-SWW werden von SEs lediglich in die ACC12 (ÖSWD) und nicht in die PND eingegeben

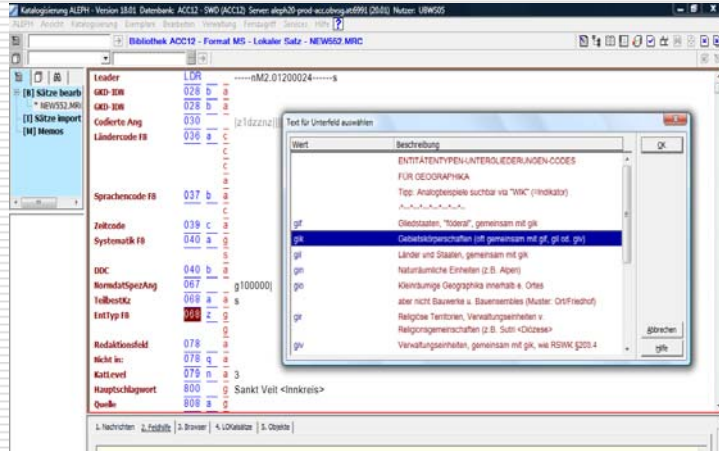
Das ONR für SE im OBV (1) - Paradigmenwechsel

- Einstieg in das **PND-ONR für SE** (2008/2009)
 - Für die SE begann der Einstieg in das ONR mit der Eingabe neuer Personenschlagwörter in die ÖPND (ACC10) über die Online-Schnittstelle
 - *vorbereitendes Projekt in der ÖSWD-ZR: Sichtung zahlreicher älterer AS-/p/-Sätze*
- Umstieg auf das **SWD-ONR** (2009/2010) schrittweise mit speziell ausgestatteten **Templates** für
 - *Werke (se-pt, se-t, se-movies, se-jus)*
 - *Geografika (se-g, se-bw ~ Bauwerke u.ä.)*
 - *Körperschaften (se-c, se-k)*
 - *Sachschlagwörter (se-s) ... und (se-motive, se-hws)*

Das ONR für SE im OBV (2) - Zusatzfunktionalitäten

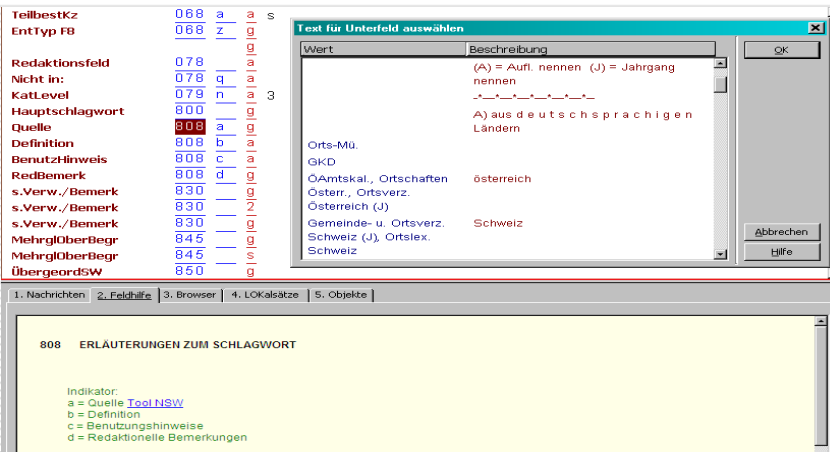
- **Template-spezifische** Hilfsfunktionen
 - mittels **Subfeldmaskierung**
 - „F8-Listen“ als Schreibhilfe und zugleich Regelwerksstütze
 - z. B. für 808a *Quellenangabe* (als **Kleinbuchstabe**)
 - z. B. für 830v *Quelle für eine Verweisung* (als **Ziffer**)
- | | | |
|---|-----------|---|
| p | se-pt.mrc | 1 |
| g | se-g.mrc | 2 |
| m | se-m.mrc | 3 |
| b | se-bw.mrc | 4 |
| : | : | : |
- aus Feldhilfe-**Tabellen**
 - „Copy & Paste“-Inhalte
 - z. B. zu 078q Nicht in: ... - *für erfolglos konsultierte NSWe*
 - z. B. zu 079m ISIL-Tabelle - *für Mailboxadressierung*

Maskiertes Aleph-Feld *Entitätencode 068z* im |g|-Template mit Schreibhilfe (F8-Liste) als **passende Auswahl** für geografische Schlagwörter



31. Österreichischer Bibliothekartag 2011, Innsbruck, Margit Sandner (UB Wien)

Maskiertes Feld *Quelle 808a* im |g|-Template mit Schreibhilfe (F8-Liste) **laut NSW-Rangfolge** für **Geografika** und Link (via Feldhilfe) zu „*NSW online*“



31. Österreichischer Bibliothekartag 2011, Innsbruck, Margit Sandner (UB Wien)

Verbundinternes Aleph-Feld 078q „Nicht in:...“ mit Template-spezifischen Feldhilfe-Tabellen - beispielsweise für Geografika

The screenshot shows the Aleph system interface. The top part displays the field 078q with its value 'g100000|s'. Below this, a list of fields is shown with their respective values and codes. The bottom part shows a help table for field 078q, which lists various codes and their meanings.

DDC	040	b	a
NormdatSpezAng	067	—	—
Teilbestz	068	a	—
EntTyp FB	068	z	—
Redaktionsfeld	078	—	—
Nicht in:	078	q	—
KattLevel	079	n	a 3
Hauptschlagwort	800	—	—
Quelle	808	a	—
Definition	808	b	—
BenutzHinweis	808	c	—
RedBemerk	808	d	—
s.Verw./Bemerk	830	—	—
s.Verw./Bemerk	830	—	—
s.Verw./Bemerk	830	—	—
MakroCodeDate	846	—	—

1. Nachrichten | 2. Feldhilfe | 3. Browser | 4. Lokalsätze | 5. Objekte

blank = Redaktionsfeld
q = Ergebnis eingesehene Quellen

Nicht in:	cl kl
Nicht in:	gl eingliedrig
Nicht in:	ml
Nicht in:	pl
Nicht in:	sl

31. Österreichischer Bibliothekartag 2011, Innsbruck, Margit Sandner (UB Wien)

15

→ diese Feldhilfe-Tabelle (geöffnet)

Bitte, geben Sie auch an, welche NSWe aus der Rangfolgeliste Sie nicht konsultieren konnten, weil sie in Ihrer Bibliothek nicht verfügbar sind!

Bei elektronischen Ausgaben jeweils **(online)** hinzufügen!

(A) = Auflage nennen
(J) = Jahrgang nennen

NICHT IN: Prioritätenliste f. geogr. Namen (gl eingliedrig)	III GEOGRAPHIKA
<i>Die Ansetzung gemäß der Rangfolge erfolgt mit Einschränkungen: Grundsätzlich ist die neueste Namensform des geographischen Namens zu wählen. Außerdem sind die näheren Bestimmungen der RSWK und entsprechender PR für die Ansetzung zu beachten.</i>	
	A) aus deutschsprachigen Ländern
GKD, B 2006, B 1996, B 1986, M, B, Geo-Du. (nur für naturräumliche Einheiten), ... (weitere dt. spr. NSWe - nennen!)	allgemein
Orts-Mü., GKD, B 2006, B 1996, B 1986, M, B, Geo-Du. (nur für naturräumliche Einheiten), ... (weitere dt. spr. NSWe - nennen!)	Deutschland
GKD, QAmtskal., Ortschaften Österr., Ortsverz., Österreich (J), Geo-Du. (nur für naturräumliche Einheiten), ... (weitere dt. spr. NSWe - nennen!)	Österreich

31. Österreichischer Bibliothekartag 2011, Innsbruck, Margit Sandner (UB Wien)

16

Das ONR für SE im OBV (3) - Verbundinterne Felder

... sind im Redaktionsverlauf unverzichtbar

- das **Redaktionsfeld 078_** für
 - *Herkunftskennung, redaktionellen Stand Datum, Abwicklung der fachlichen Zwischenredaktion, Änderungsvermerke und kleine Mitteilungen an die nächst höhere Redaktion*
z. B. UBW-AS-LRsf
- das **Feld „Nicht in: ...“ 078q** für die
 - *Nachvollziehbarkeit des Recherche-Grades für die nächst höheren Redaktionsstufen*

Das ONR für SE im OBV (4) - Redaktionsverlauf

SE (3) → LR (2) → (FR) → ZR (1)

- ca. **100 SacherschließBerInnen** (SEs) geben während der Beschlagwortung in den Verbundbibliotheken bei Bedarf neue Schlagwörter via ONR in SWD u. PND ein
- ca. **25 LokalredakteurInnen** (ÖSWD-LRs) revidieren sie und heben den Level an
- ein **Expertenpool** von fachlichen Ansprechpersonen (ÖSWD-FRs) - aus beiden Gruppen gespeist - sorgt bei Bedarf für die fachliche Zwischenredaktion
- nur eine **Zentralredakteurin** (ÖSWD-ZR) koordiniert die verbundinterne Zusammenarbeit nach innen und außen und stellt die Datensätze nach Endredaktion auf den höchsten Level

... an der Schwelle zur GND

□ SWD + PND + GKD + EST-DMA = GND

- Die drei Aleph-Verbünde erklimmen diesen steilen Weg gemeinsam und teilen sich das schwere Gepäck
 - AG GND (= BVB mit KOBV, hbz, OBV)

- Uns steht ein neuerlicher Paradigmenwechsel bevor
 - Sämtliche Normdaten werden für die GND in ein **neues Format** migriert (*MARC-basiert*)
 - Dafür waren **Übergangsregeln** (ÜR) notwendig, die zugleich Vorboten für die Einführung von RDA sind

Die künftige GND-Arbeit für SE

- Vorbereitungen laufen auf Hochtouren
 - In enger Kooperation der Aleph-Verbünde entstehen wieder **unterschiedliche SE-Templates** für Neuansetzungen
 - Die ÜRs sind bereits Aleph-tauglich **übersetzt**, Anwendungsrichtlinien folgen noch
 - **Entitäten-spezifische Redaktionsanleitungen** werden derzeit erarbeitet
 - **Ältere Eigenansetzungen** (*AS-Sätze*) bleiben erhalten – sie werden wie bisher bei Wiederaufgreifen überarbeitet und über die Schnittstelle hoch geschickt
 - Viele der im bisherigen ONR gewohnten **Hilfefunktionen** werde auch in der GND nutzbar sein

Danke für Ihre Aufmerksamkeit!

margit.sandner@univie.ac.at

*Dr. Margit Sandner
SWD-Zentralredaktion
OBV-Vertretung EGSE
UB Wien*

Links

- OBVSG-Homepage (öffentlich)
<http://www.obvsg.at/>
- Verbundbibliotheken:**
<http://www.obvsg.at/bibliothekenverbund/verbundbibliotheken-liste/>
- Bereich Sacherschließung (mit Passwort)
- Verbundklassifikationen:**
<http://www.obvsg.at/katalogisierung/sacherschliessung/verbundklassifikationen/>
- Normdateien:** Arbeitshilfen zum ONR in SWD und PND (f. SEs)
<http://www.obvsg.at/katalogisierung/sacherschliessung/normdateien-swd-pnd-se/>
- SE-Praxis im OBV (direkt zu öffnen – wird bei Bedarf jeweils aktualisiert)
- Kurztext** (mit allen Links samt Listen der ÖSWD-LRs und –FRs)
http://www.obvsg.at/fileadmin/files/kat/se/SE_Richtl_kurz.pdf